

INDUSTRIAL POWDER COATING SYSTEMS



+90-546-670-7140



info@matechmak.com



Yazıbaşı Mah. BatıBeton Cad.No:5
Torbalı/izmir/TÜRKİYE



www.matechmak.com





ABOUT US

MATECH, with its experienced team, is a company that blends its 25 years of experience in the sector with the developing technology and leads the sector in the production of "Paint Shop Systems and equipment" in our country. Along with our country, nearly 20 countries in the world, Our company which provides spare parts, technical services, and training services, also provides customer satisfaction with its after-sales services.

MATECH, Our company, which pioneered new developments in the world and was established with the aim of production in European machinery standards, is growing day by day as a company that manufactures "Electrostatic powder coating, wet paint, enamel, and cataphoresis coating facilities" with functional solutions by prioritizing quality.



ÜBER UNS

MATECH ist mit seinem erfahrenen Team ein Unternehmen, das seine 25-jährige Branchenerfahrung mit der sich entwickelnden Technologie verbindet und in unserem Land branchenführend bei der Herstellung von „Lackierwerkstattssystemen und -ausrüstung“ ist. Neben unserem Land sorgt unser Unternehmen, das Ersatzteile, technische Dienstleistungen und Schulungsdienste anbietet, in fast 20 Ländern der Welt auch für Kundenzufriedenheit mit seinen Kundendiensten.

MATECH, unser Unternehmen, das weltweit Vorreiter bei neuen Entwicklungen war und mit dem Ziel gegründet wurde, nach europäischen Maschinennormen zu produzieren, wächst von Tag zu Tag als Unternehmen, das „Anlagen für elektrostatische Pulverbeschichtung, Nasslackierung, Emaille und Kataphoresebeschichtung“ herstellt. mit funktionalen Lösungen, indem wir der Qualität Priorität einräumen.



03-04**HANDBUCH-HALBAUTOMATISCHE AUSRÜSTUNG
MANUAL- SEMI AUTO EQUIPMENTS****05-06****SPEZIELLE PRODUKTE
SPECIAL PRODUCTS****07-08****MALEREIGERÄTE
PAINTING EQUIPMENTS****09-10****FÖRDERSYSTEME
CONVEYOR SYSTEMS****13-14****OBERFLÄCHENREINIGUNGSSYSTEME
SURFACE CLEANING SYSTEMS****15-16****ELEKTROSTATISCHE PULVERBESCHICHTUNG
ELECTROSTATIC POWDER COATING****17-18****NASSLACK SYSTEME
WET PAINT SYSTEMS****19-20****INDUSTRIEÖFEN
INDUSTRIAL OVENS****20-21****EMAIL-SYSTEME
ENAMEL SYSTEMS**

MANUAL APPLICATIONS



MANUELLE ANWENDUNGEN



MANUAL APPLICATIONS



MATECH, Offers economical solutions for limited space and low capacity. low capacity products are systems used in enterprises. These systems are usually filter type booth, oven and powder coating application equipment. If more than one color is used in the system, cyclone type booth, wet dry paint or water curtain is used in wet paint booth. The curing process is done in a box-type oven. For such applications, the drying process is carried out manually.

MANUELLE ANWENDUNGEN

MATECH, Bietet wirtschaftliche Lösungen für begrenzten Platz und geringe Kapazität. Produkte mit geringer Kapazität sind Systeme, die in Unternehmen verwendet werden. Bei diesen Systemen handelt es sich in der Regel um Filterkabinen, Öfen und Pulverbeschichtungsgeräte. Wenn mehr als eine Farbe im System verwendet wird, wird in der Nasslackierkabine eine Zyklonkabine, eine Nass-Trocken-Lackierkabine oder ein Wasservorhang verwendet. Der Aushärtvorgang erfolgt in einem Kastenofen. Bei solchen Anwendungen erfolgt der Trocknungsprozess manuell.

SEMI-AUTO SYSTEM

MATECH, It consists of single-axis chain rails and a powder coating cabin placed on the baking oven. The ovens are operated in 3 stations. At the first station, the product coming out of the oven is cooled at the second station, the painted product is cured in the oven, and at the third station, the painted product is hung on the conveyor in the cabin. For this reason, the dyeing and baking process is much faster than in trolley ovens, and time loss is minimized. In the cabins, the conveyor moves at a constant speed. After the parts hung in front of the cabin are painted inside the cabin, they are transferred to the oven via rails outside the cabin.



HALB-AUTOMATISCHE AUSRÜSTUNG

MATECH, Es besteht aus einachsigen Kettenschienen und einer Pulverbeschichtungskabine, die auf dem Backofen platziert ist. Die Öfen werden in 3 Stationen betrieben. An der ersten Station wird das aus dem Ofen kommende Produkt gekühlt, an der zweiten Station wird das lackierte Produkt im Ofen ausgehärtet und an der dritten Station wird das lackierte Produkt auf dem Förderband in der Kabine aufgehängt. Aus diesem Grund ist der Färbe- und Backvorgang wesentlich schneller als in Trolleyöfen und der Zeitverlust wird minimiert. In den Kabinen bewegt sich das Förderband mit konstanter Geschwindigkeit. Nachdem die vor der Kabine aufgehängten Teile in der Kabine lackiert wurden, werden sie über Schienen außerhalb in den Ofen transportiert die Kajoüte.

SPECIAL PRODUCTS

MATECH. Our experienced project team, which closely follows the developments in the sector and is in continuous improvement activities, provides services to many sub-industry branches with special designs tailored to the needs of our customers.

- Aluminum Wood coating Plant
- Aluminum Thermoforming Furnace
- Teflon coating Oven (Pots,pans etc.)
- Jeans Drying Oven
- Various applications such as Glass Painting Plant.
- Heat Cleaning Ovens

MATECH. Unser erfahrenes Projektteam, das die Entwicklungen in der Branche genau verfolgt und sich in kontinuierlichen Verbesserungsaktivitäten befindet, bietet Dienstleistungen für viele Teilbranchenzweige mit speziellen Designs an, die auf die Bedürfnisse unserer Kunden zugeschnitten sind.

- Aluminium-Holzbeschichtungsanlage
- Aluminium-Thermoformofen
- Ofen mit Teflonbeschichtung (Töpfe, Pfannen usw.)
- Jeans-Trockenofen
- Verschiedene Anwendungen wie Glasmalereienanlagen.
- Hitze reinigungsöfen



HEAT CLEANING OVENS

MATECH. Powder paint, wet paint, cataphoresis etc. coated hangers, hooks, bar etc.

It is a paint and coating cleaning oven with heat treatment for cleaning materials and cleaning defective metal parts. Programming changes for different paint types and coating types ensure maximum efficiency.

It is used in a flameless and low-oxygen way, and cleaning is done by separating the organic and inorganic chemical bonds in the paint by heating. For this reason, hangers, hooks, busbars and faulty metal parts used in paint facilities are cleaned without deformation. Cleaning is carried out without the use of chemicals, and the amount of waste is at a minimum level.

REINIGUNGSÖFEN ERHITZEN

MATECH. Pulverlack, Nasslack, Kataphorese usw. beschichtete Kleiderbügel, Haken, Stangen usw.

Es handelt sich um einen Lack- und Beschichtungsreinigungsöfen mit Wärmebehandlung zur Reinigung von Materialien und zur Reinigung defekter Metallteile. Programmieränderungen für unterschiedliche Lackarten und Beschichtungsarten sorgen für maximale Effizienz.

Die Anwendung erfolgt flammenlos und sauerstoffarm, die Reinigung erfolgt durch die Trennung der organischen und anorganischen chemischen Bindungen im Lack durch Erhitzen. Aus diesem Grund werden Kleiderbügel, Haken, Stromschienen und fehlerhafte Metallteile in Lackieranlagen ohne Verformung gereinigt. Die Reinigung erfolgt ohne den Einsatz von Chemikalien und die Abfallmenge ist minimal.





DECANTATION SLUDGE

MATECH. Sludge separation systems take the sludge accumulated in the tank into a stainless tank via a pump, separate the sludge with water, and then send clean water back to the tank. It collects the sludge in a bucket and makes it ready for disposal.

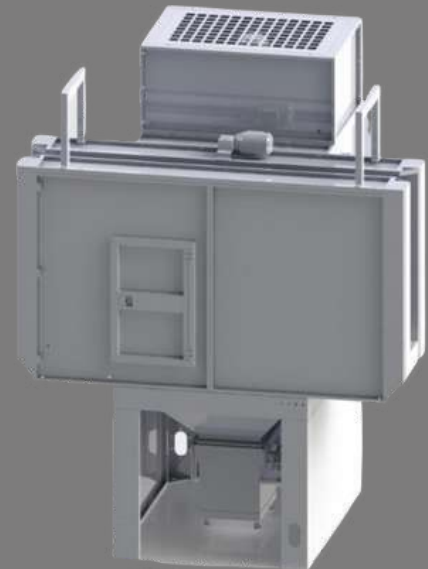
DEKANTATION SLUDGE

MATECH. Sludge separation systems take the sludge accumulated in the tank into a stainless tank via a pump, separate the sludge with water, and then send clean water back to the tank. It collects the sludge in a bucket and makes it ready for disposal.

DEYONIZED WATER TREATMENT UNIT BEHANDLUNG VON DEYONISIERTEM WASSER



HANGER CLEANING CABIN Kleiderbügel-Reinigungskabine



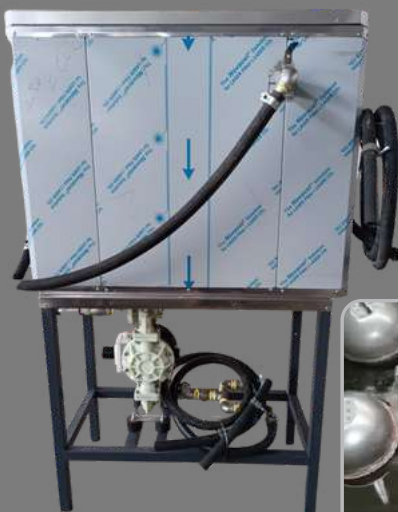
MATECH. Hanger cleaning cabin is an equipment used to shed the remaining paint on enamel hats and part hangers.

Die Kleiderbügel-Reinigungskabine von **Matech** ist ein Gerät zum Entfernen der restlichen Farbe von Emaille-Hüten und Teilebügeln.

OIL SEPERATOR ÖLABSCHEIDER

MATECH. Oil separator is an effective system used to separate the oil formed in degreasing baths. The system consists of a scraper or collection head a transfer pump and a stainless steel separation tank.

MATECH. Ölabscheider ist ein wirksames System zur Abtrennung des in Entfettungsbädern gebildeten Öls. Das System besteht aus einem Schaber oder Sammelkopf, einer Transferpumpe und einem Edelstahl-Trenntank



MALEREIGERÄTE



MATECH, PLC-gesteuerte Lackierzentrumsausrüstung der Marke Matech: Es ist ein ergänzendes Element von Lacksystemen zur Verbesserung der Lackqualität und eines schnellen Farbwechsels



MATECH, PLC controlled **Matech** brand Paint center equipment; It is a complementary element of paint systems to improve paint quality and rapid color change.



MALEREIGERÄTE


PLC control of our own production; We offer innovative and sustainable solutions with our single axis, two axis, three axis and six axis robots

PLC Steuerung unserer eigenen Produktion; Wir bieten innovative und nachhaltige Lösungen mit unseren einachsigen, zweiachsigen, dreiachsigen und sechsachsigen Robotern



CONVEYOR

LINES



FÖRDER SYSTEME



MATECH, Conveyor for dispatching and stocking products to be applied and processed on
Our systems, according to customer expectations and needs;

- * Cardan Type
- * Webb Type
- * Power & Free Type
- * Axial Type
- * Hanger Transfer Type,

Designed as a maximum efficiency and providing functional solutions to our customers.
Automatic and manual lubrication options for conveyors and safety and quality standards
long-lasting and quality materials are used.

MATECH, Förderband für den Versand und die Lagerung von Produkten, die darauf aufgetragen und verarbeitet werden sollen
Unsere Systeme, je nach Kundenerwartungen und -bedürfnissen;

- * Kardantyp
- * Webb-Typ
- * Power & Free-Typ
- * Axialer Typ
- * Aufhänger-Transfertyp.

Konzipiert für maximale Effizienz und Bereitstellung funktionaler Lösungen für unsere Kunden.
Automatische und manuelle Schmieroptionen für Förderbänder sowie Sicherheits- und Qualitätsstandards
Es werden langlebige und hochwertige Materialien verwendet.





SURFACE

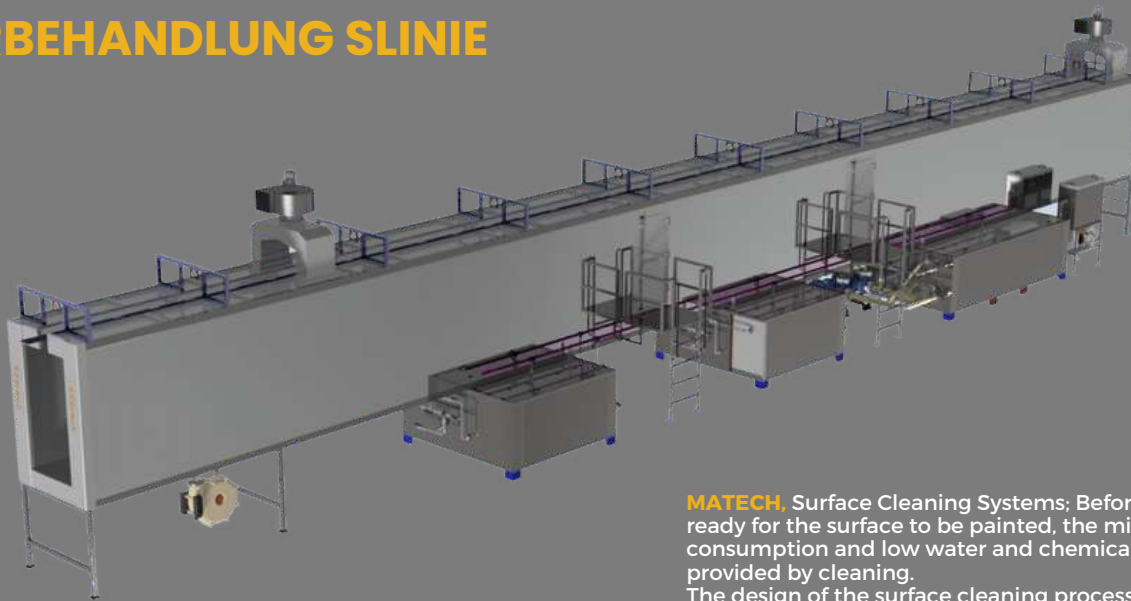
CLEANING

OBERFLÄCHE

REINIGUNG



VORBEHANDLUNG SLINIE



MATECH. Oberflächenreinigungssysteme; Bevor das Gemälde zum Lackieren der Oberfläche bereit ist, wird durch die Reinigung ein minimaler Energieverbrauch sowie ein geringer Wasser- und Chemikalienverbrauch gewährleistet. Die Gestaltung des Oberflächenreinigungsprozesses, der für eine gute Lackierqualität erforderlich ist, ist Je nach Anwendungsmethode werden die Arbeiten von unserem technischen Team durchgeführt. Je nach den in unseren Oberflächenreinigungssystemen anzuwendenden Materialien werden Entfettungs-, Eisenphosphat-, Zinkphosphat-, Chromatisierungs-, Ätz- und Nanobeschichtungsverfahren im Sprüh- oder Tauchverfahren angewendet.

MATECH. Surface Cleaning Systems; Before the painting is ready for the surface to be painted, the minimum energy consumption and low water and chemical consumption is provided by cleaning. The design of the surface cleaning process, which is required for a good quality painting, is According to the application methods are carried out by our technical team. According to the materials to be applied in our surface cleaning systems, Degreasing, Iron Phosphate, Zinc Phosphate, Chromatisation, Etching and Nano Coating processes are applied by spraying or dipping method.





**ELEKTROSTATISCHE
PULVERBESCHICHTUN
GSKABINE**

**ELECTROSTATIC
POWDER COATING
BOOTH**

**100%
YERLI**



ELECTROSTATIC POWDER COATING BOOTH



MATECH. Our project team will be designed according to the characteristics of the part designed and produced in our technological machinery park. Powder Coating offers economic and environmental solutions to our customers. Our Complete Dust Devices developed with intelligent solutions;

- To minimize powder paint,
- Fast color change,
- With self-cleaning feature
- Energy saving and high quality standards are produced.

MATECH. Based on its experience in paint applications, Matech also produces the cabins with plastic or metal bodies. When requested, it can be manufactured specifically to be explosion and fire sensitive (EXPROOF).

Product Preview

MATECH, Unser Projektteam wird entsprechend den Eigenschaften des Teils zusammengestellt, das in unserem technologischen Maschinenpark entworfen und hergestellt wird. Powder Coating bietet unseren Kunden wirtschaftliche und umweltfreundliche Lösungen. Unsere kompletten Staubschutzgeräte wurden mit intelligenten Lösungen entwickelt;

- Um Pulverlack zu minimieren,
- Schneller Farbwechsel,
- Mit Selbstreinigungsfunktion
- Energiesparend und mit hohen Qualitätsstandards produziert.

MATECH, Basierend auf seiner Erfahrung in der Lackierung produziert Matech auch Kabinen mit Kunststoff- oder Metallgehäusen. Auf Wunsch kann es speziell explosions- und feuerempfindlich (EXPROOF) gefertigt werden.

INDUSTRIAL WET PAINT SYSTEMS



NASSE MALEN

**INDUSTRIE
SYSTEME**



In line with customer expectations and needs, **MATECH**, Our special design booths;

- * Low energy
- * High efficiency
- * Precise explosion and combustion sensitive

EXPROOF especially can produce.

Filtration on request, Water or Dry Type.

MATECH, Wet paint systems cabinet made up of complementary products Flash-off tunnel, Positive pressure chamber (hot-cold)

Our production is between furnaces.

Pot pans designed for the kitchen industry

Wet serving different purposes such as Ceramic Cover Booth

Paint systems, environmentally friendly equipment high standards.

Im Einklang mit den Erwartungen und Bedürfnissen der Kunden,

MATECH, Unsere Sonderdesignstände;

- * Wenig Energie
 - * Hohe Effizienz
 - * Präzises explosions- und verbrennungsempfindliches
- EXPROOF** besonders produzieren kann.

Filtration auf Anfrage, Wasser- oder Trockentyp.

MATECH, Schrank für Nasslackiersysteme, bestehend aus ergänzenden Produkten

Entspannungstunnel, Überdruckkammer (heiß-kalt)

Unsere Produktion erfolgt zwischen Öfen.

Topfpfannen für die Küchenindustrie

Nass für verschiedene Zwecke, z. B. als

Keramikabdeckungskabine

Lackiersysteme, umweltfreundliche Geräte

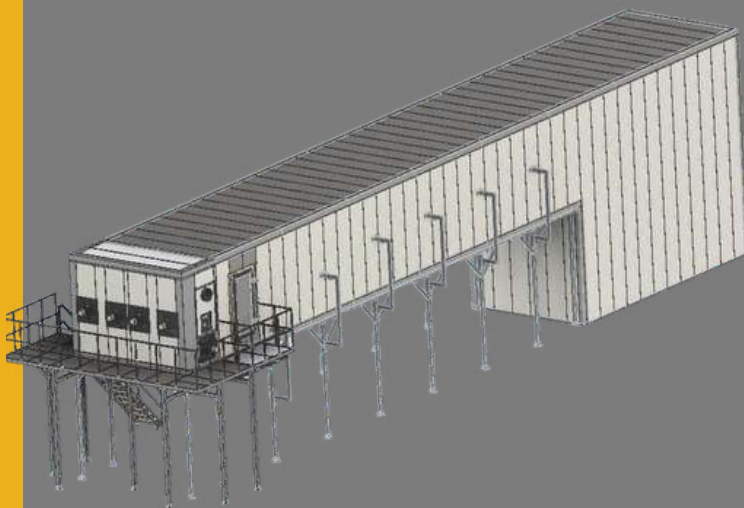
hohe Ansprüche.



INDUSTRIAL OVENS



INDUSTRIE ÖFEN



MATECH. The oven which is designed by the expert technical team and produced according to the parts specifications and needs to be heated, stands out with low energy consumption and high efficiency. Our ovens can be adjusted and operated at the desired temperature and time. The temperatures can be controlled digitally. Temperature can be controlled from different points for safety by keeping the furnace under control. Special ovens for different applications are designed by our R&D and Project team offers functional and economic solutions to our customers. Our ovens that meet different needs; Drying, Curing, Aging and Curing available for application.

MATECH. Der Ofen, der von einem fachkundigen Technikteam entworfen und gemäß den Spezifikationen der zu beheizenden Teile hergestellt wird, zeichnet sich durch geringen Energieverbrauch und hohe Effizienz aus. Unsere Öfen können auf die gewünschte Temperatur und Zeit eingestellt und betrieben werden. Die Temperaturen sind digital regelbar. Aus Sicherheitsgründen kann die Temperatur von verschiedenen Punkten aus gesteuert werden, um den Ofen unter Kontrolle zu halten. Spezielle Öfen für verschiedene Anwendungen werden von unserem F&E- und Projektteam entworfen bietet unseren Kunden funktionale und wirtschaftliche Lösungen. Unsere Öfen, die unterschiedliche Anforderungen erfüllen; Für die Anwendung stehen Trocknung, Aushärtung, Alterung und Aushärtung zur Verfügung.



CURING OVEN



INFRARED OVEN



MATECH. It is a pre-heating group consisting of infrared heaters installed in front of the paint cooking oven or drying oven in existing conveyor type powder coating facilities. The conventional oven is placed before the air curtain. It ensures that the painted product to be baked enters the oven at the drying or baking temperature of the material in a very short time, instead of the long pre-heating period that takes a long time in a conventional oven. Energy is consumed only to prevent the product heated by infrared in the oven from losing its heat. In powder coating applications; Since the paint is gelled in the infrared region before entering the powder coating oven and then enters the conventional oven, paint quality problems caused by powder paint flying are eliminated and the need to clean the interior walls of the oven is reduced.

MATECH. Handelt es sich um eine Vorwärmgruppe, die aus Infrarotheizungen besteht, die vor dem Lackkochen oder Trockenofen in bestehenden Pulverbeschichtungsanlagen mit Förderband installiert werden. Der konventionelle Ofen wird vor dem Luftschleier platziert. Es stellt sicher, dass das zu backende lackierte Produkt in sehr kurzer Zeit mit der Trocknungs- oder Backtemperatur des Materials in den Ofen gelangt, anstatt der langen Vorheizzeit, die bei einem herkömmlichen Ofen viel Zeit in Anspruch nimmt. Energie wird nur verbraucht, um zu verhindern, dass das im Ofen durch Infrarot erhitzte Produkt seine Wärme verliert. Bei Pulverbeschichtungsanwendungen; Da der Lack im Infrarotbereich geliert wird, bevor er in den Pulverbeschichtungssofen gelangt, und dann in den herkömmlichen Ofen gelangt, werden durch herumfliegende Pulverlacke verursachte Lackqualitätsprobleme beseitigt und die Notwendigkeit, die Innenwände des Ofens zu reinigen, wird reduziert.

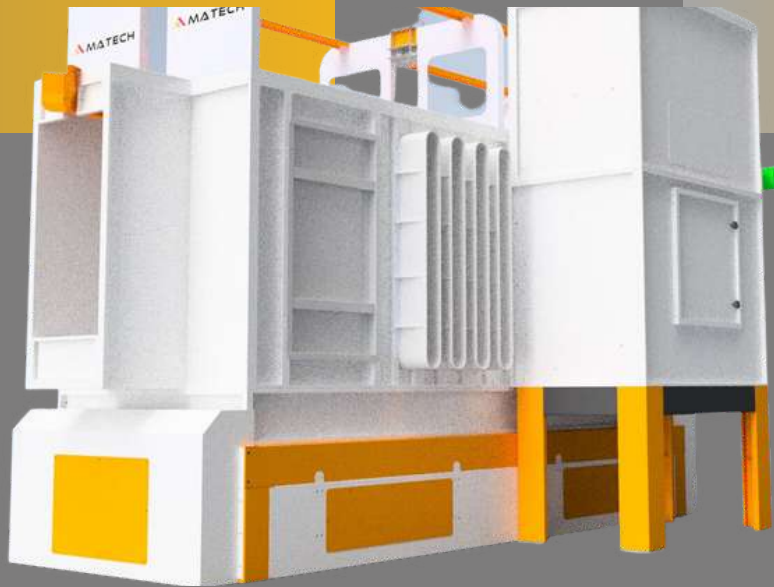
ENAMEL

EMAILLE

SYSTEMS



SYSTEME



MATECH

MATECH





CERTIFICATE

KIOSCERT

MATECH MAKİNA SANAYİ VE TİCARET LİMİTED ŞİRKETİ

Yanbaşı Mah. Batı Beton Cad. No: 5 Torbalı / İzmir / Türkiye

ISO 9001:2015

Belgelendirme Kapsamı / Certification Scope

ELEKTROKLAMA MAKİNALARININ İMALATI (GALVANİZASYON, ELEKTROKLAMA, ELEKTROLİZ VE ELEKTROFORİZ İÇİN)

MANUFACTURE OF ELECTROPLATING MACHINES (FOR GALVANIZING, ELECTROPLATING, ELECTROLYSIS AND ELECTROPHORESIS)

Sertifika Numarası: QMS-2189-MAT
Sertifika Tarihi: 21.03.2023
Geçerlilik Tarihi: 21.03.2025

INTEGRAS 96

UYGUNLUK ONAYI
ATTESTATION OF COMPLIANCE

Reference No: TRM-23-2240/01

Applicant: MATECH MAKİNA SANAYİ TİCARET LİMİTED ŞİRKETİ

Manufacturer: MATECH

Product: Toz Boya Fırınları ve Kurutma Fırınları

Type/Model: M.E. MTK, PE, KF, MP, İBOP, MAT, İTÇV, PK, KSF

Reference Directives: EN ISO 12100:2010, EN 62084-1:2006/AC:2010

Issue Date: 22.03.2023
Expiry Date: 21.03.2024

İnceleme: İnceleme, belgelendirilen şirket tarafından sağlanan teknik dokümanlar ve ürünün teknik özellikleri doğrultusunda yapılmıştır. Ürünün teknik özellikleri, ilgili mevzuatla uyumlu olduğu ve belgelendirilen şirket tarafından sağlanan teknik dokümanlar ile uyumlu olduğu tespit edilmiştir. Ürünün teknik özellikleri, ilgili mevzuatla uyumlu olduğu ve belgelendirilen şirket tarafından sağlanan teknik dokümanlar ile uyumlu olduğu tespit edilmiştir.

Standard
Test & Inspection

UYGUNLUK SERTİFİKASI
ATTESTATION OF COMPLIANCE

Belge No: İZD-2023

Şirket Adı: MATECH MAKİNA SAN. VE TİC. LTD. ŞTİ.

Adres: KAZIM KARABEKİR MAHALLESİ 08091 SOKAK NO:413 TORBALI/İZMİR

Ürün Adı: FİLTRELİ TOZ BOYA KABARI

Referans Direktif(ler): EN 62084-1:2016, EN ISO 12100:2010

Çıkış Tarihi: 05.09.2022

Sertifika Geçerlilik Tarihi: 05.09.2027

ERDİNC YILDIRIM Genel Müdür

Standard
Test & Inspection

UYGUNLUK SERTİFİKASI
ATTESTATION OF COMPLIANCE

Belge No: İZD-2024

Şirket Adı: MATECH MAKİNA SAN. VE TİC. LTD. ŞTİ.

Adres: KAZIM KARABEKİR MAHALLESİ 08091 SOKAK NO:413 TORBALI/İZMİR

Ürün Adı: İPÇİ PLASTİK TOZ BOYA KABARI

Referans Direktif(ler): EN 62084-1:2016, EN ISO 12100:2010

Çıkış Tarihi: 06.01.2022

Sertifika Geçerlilik Tarihi: 05.09.2027

ERDİNC YILDIRIM Genel Müdür

Be our partner



CONTACT US!



+90-546-670-7140



info@matechmak.com



**Yazıbaşı Mah. Batı Beton Cad.No:5
TORBALI/İZMİR/TÜRKİYE**



www.matechmak.com

We are not first , But we are the best



www.matechmak.com